

Pressemitteilung

13. April 2023

Die BUGA-Seilbahn Mannheim: Entwickelt und designed in Stuttgart

- **Die Seilbahn ist das sinnvollste Transportmittel, um Spinelli und Luisenpark während der BUGA 23 miteinander zu verbinden**
- **Die Architektur der Stationen und das Design der Kabinen wurden von dem Stuttgarter Design- und Architekturbüro MOJA Design entwickelt**
- **Die Seilbahnkabinen wurden mit dem RedDot Award „Best of the Best“ prämiert**

Am 14. April 2023 eröffnet die Bundesgartenschau in Mannheim, die sich über den Luisenpark und den Spinelli-Park streckt. Um die beiden Ausstellungsgelände optimal zu verbinden wurde eine zwei Kilometer lange Seilbahn geplant. Mit dem Bau, Betrieb und Rückbau der Einseilumlaufbahn wurde bereits Ende August 2020 die österreichische Firma Doppelmayr GmbH beauftragt.

Die Gestaltung der Stationen und Zuwegungen wurde in Zusammenarbeit mit Doppelmayr vom Stuttgarter Designbüro MOJA Design erarbeitet. Auch die Seilbahnkabinen die zum Einsatz kommen wurden von MOJA Design entwickelt und wurden mit einer der höchsten internationalen Design-Auszeichnungen gekürt - dem RedDot Award „Best of the Best“.

Die Seilbahnstationen der BUGA sind mit einem minimalen Fußabdruck geplant und beziehen ihren ohnehin geringen Energiebedarf komplett aus regenerativen Energien. Ein Großteil der Stationsbauteile und Kabinen wurden von der Seilbahn weiterverwendet, die 2022 auf der Floriade in Almere die Besucher transportiert hat. Dadurch repräsentiert die Seilbahn hervorragend die Nachhaltigkeitsthematik, die bei der BUGA23 eine zentrale Rolle spielt.

Durch die offene Gestaltung und die Verwendung natürlicher Materialien, sowie reichlich Begrünung, fügen sich die Stationen optimal in ihre Umgebung ein. Der großzügige Bereich rund um die Stationen bietet reichlich Platz für die ein- und aussteigenden Besucher. Die Kabinen bestechen durch ihre ergonomischen Sitze in Echtholz und ihren optimalen Ausblick durch die großen Panoramascheiben.

Für Pressetexte in weiteren Sprachen kontaktieren Sie uns gerne.

Bildmaterial zum Download finden Sie unter:
moja-design.de/presse

Abdruck in Zusammenhang mit der Aussendung honorarfrei.



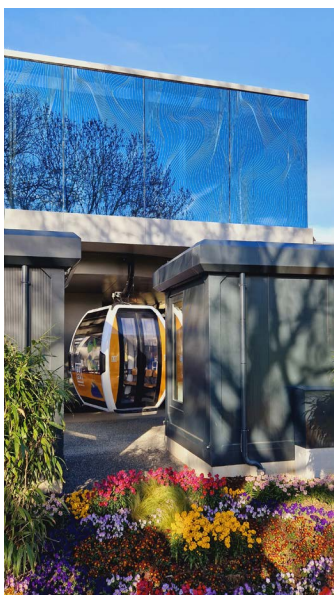
Die Seilbahnstation der
BUGA23 im Luisenpark, kurz
vor der Eröffnung

© www.moja-design.de



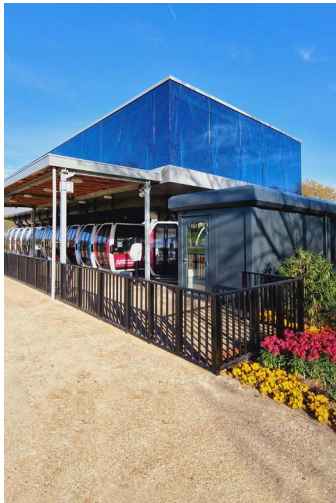
Die Seilbahnstation der
BUGA23 im Luisenpark, kurz
vor der Eröffnung

© www.moja-design.de



Farbenfroh beklebte Seil-
bahnkabinen schweben
durch die Station und über
die BUGA23.

© www.moja-design.de



Die Seilbahnstation der
BUGA23 im Luisenpark, kurz
vor der Eröffnung

© www.moja-design.de



Die Seilbahnstation der
BUGA23 im Spinelli Park,
kurz vor der Eröffnung

© www.moja-design.de



Albert Schuster, Gründer und
Geschäftsführer von MOJA
Design

© www.moja-design.de

MOJA Design GmbH

MOJA Design ist ein interdisziplinäres Studio mit Sitz in Stuttgart und besteht aus erfahrenen und hochqualifizierten Mitarbeitern. Produktdesigner, Kommunikationsdesigner und Architekten arbeiten Hand in Hand und bilden ein unschlagbares Team mit höchstem Anspruch an Design, Funktion und Innovation.

Für weitere Informationen kontaktieren Sie uns gerne:

+49 711 219 505 79

kontakt@moja-design.de

MOJA Design GmbH

Römerstr. 32

70180 Stuttgart

Germany